

Synthèse Projet social 2023/26

Centre Social *Lo Solan*



"Le Centre Social Lo Solan est un lieu ressources et un espace de projets accompagnant et dynamisant les initiatives de la population, en réponse à des besoins identifiés sur notre territoire."

1^{er} Centre Social créé dans le département => le 4 décembre 1961.



Notre organisation

Pôle insertion

Pôle enfance
famille

Pôle
formation

Pôle petite
enfance

Pôle
animation

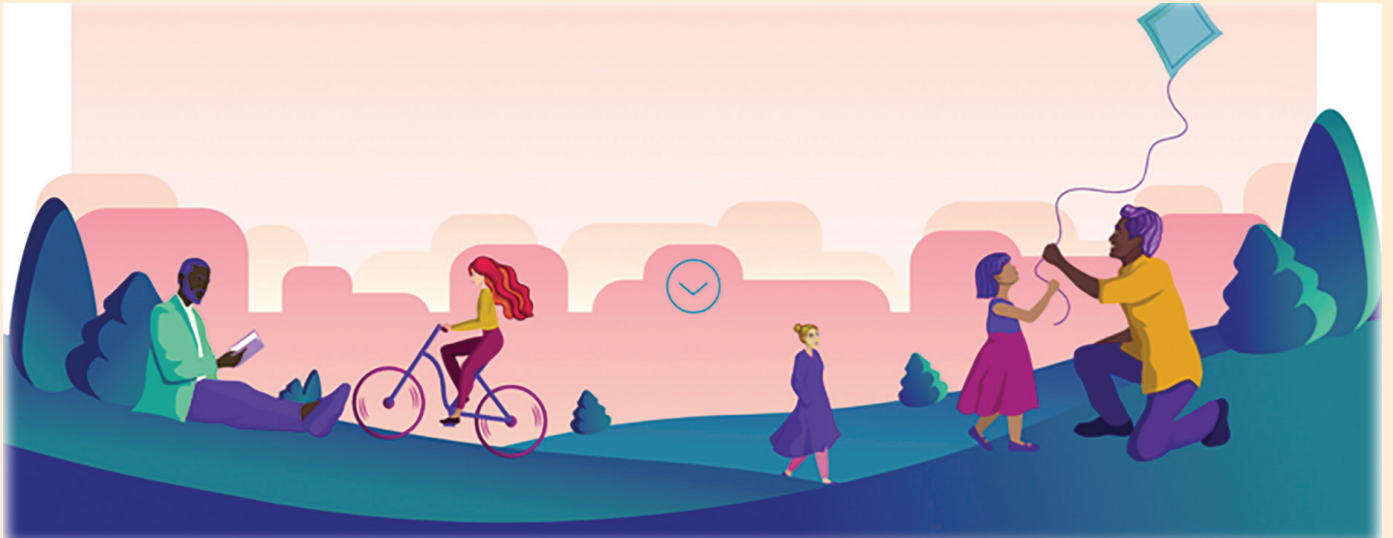


Missions transversales :
Accueil, Référent Familles, LAEP,
Prévention/ Adulte-relais, Chargés
de développement/ communication

Association Loi 1901, 5 pôles d'activités, 5 établissements sur Mourenx, champ d'intervention sur la CCLO (*Communauté des Communes de Lacq-Orthez*) et la CCBG (*Communauté des Communes du Béarn des Gaves*), budget : 2,2 millions €, 1100 adhérents, 95 bénévoles, 73 salarié(e)s, 500 familles utilisatrices des services, 2000 personnes accompagnées/ an pour l'accès au droit (France Services), CAM'S.



Diagnostic social partagé



7 porteurs de paroles, 3 micro-trottoirs sur Mourenx, questionnaires, recueil de la parole des habitants, traitement des données Sénacs, recensement des ressources et acteurs du territoire, croisement des diagnostics, grille Forces/ Faiblesses => **Forces** => vitalité associative, présence, assiduité et fort engagement bénévole, richesse partenariale, culture du travail en réseau, nombreux équipements, services publics de qualité, lien de confiance avec tous les acteurs du territoire, adhésion des familles aux différentes actions, activités et projets proposés... **Faiblesses** => forte précarité et augmentation des situations de pauvreté, nombre important de familles monoparentales, faible niveau d'études des jeunes, chômage élevé, vieillissement démographique, problématiques d'illettrisme/ illettrisme, de transport, de mobilité et d'attractivité sur Mourenx.

6 axes & 6 objectifs transversaux

1. Promouvoir l'accueil inclusif
2. Accompagner les familles et soutenir la parentalité
3. Adopter une démarche éco-citoyenne vers la transition écologique
4. Développer le pouvoir d'agir des jeunes
5. Agir pour les personnes en situation d'illettrisme et/ ou d'illectronisme
6. Favoriser le bien-être des seniors

1. Promouvoir le vivre ensemble, soutenir le lien social et l'intergénérationnel
2. Développer et encourager les échanges solidaires
3. Soutenir l'engagement et la citoyenneté (favoriser l'implication, la participation, l'émancipation, faire avec, être acteur et développer le pouvoir d'agir)
4. Renforcer les actions partenariales et développer le travail collaboratif
5. Accompagner la prise de responsabilités, l'autonomie et l'émancipation
6. Intervenir hors les murs : développer les actions itinérantes et l'aller vers

Les journées évaluation

Cœur du métier du Centre Social *Lo Solan* :
promouvoir la rencontre entre les habitants,
produire, soutenir le lien social et organiser la
vie de la cité autour du mieux vivre ensemble



1. Réinterroger le sens des activités, des services et des projets,
2. Mesurer la portée des actions auprès des publics et du territoire,
3. Ajuster et adapter nos interventions en lien avec l'évolution des besoins sociaux, de l'environnement et des demandes/ actions/ projets partenariaux,
4. Développer l'écoute large et la fonction expérimentale du Centre Social,
5. Engager des démarches participatives pour favoriser la rencontre avec les habitants et nourrir la réflexion collective avec les acteurs du Centre Social.

Le CAM'S (Camion Solidaire)



Centre de lien social itinérant/ équipement France Services mobile, le CAM'S se déploie sur le territoire du *Pays des Gaves*. Co-construit en partenariat avec le Département des Pyrénées-Atlantiques, la CAF 64, Pôle Emploi et la MSA, son champ d'interventions se décline en 5 axes :

1. **Accès aux droits**, accompagnement social individualisé et aide à la dématérialisation (continuité des services publics sur le territoire rural)
2. **Espace de rencontres et de convivialité**, redynamiser les coeurs de village, lutter contre l'isolement et favoriser le bien être des seniors
3. **Mutualisation et hybridation des ressources humaines** entre SDSel (équipe polyvalente de la solidarité départementale), Pôle Emploi et Centre Social pour mélanger et mixer les équipes, en vue de favoriser les échanges de pratiques, développer l'inter-connaissance et faire advenir une nouvelle culture professionnelle "aller vers" et "sortir des murs", en intervenant au plus près des habitants et des publics accompagnés.
4. **Actions événementielles ou par thématique**, portées par structure ou avec groupement de partenaires => "*job dating*" Pôle Emploi délocalisé, prévention du harcèlement scolaire à la Cité scolaire, sécurité numérique avec la Cyber de la CCLO au marché d'Artix, les matinales de l'emploi avec les GEIQ, la cahute au lac de Biron avec la Prévention Spécialisée (APSPG), journée prévention canicule à destination des seniors...
5. **Plate-forme partenariale** => outil au service du territoire qui est mis à disposition des partenaires.

13 fiches action 2023/ 2026

Fiche action n°1 : Créer une commission administrateurs/ bénévoles/ salarié(e)s sur l'occupation et la gestion des locaux du Centre Social.

Fiche action n°2 : Renforcer le bénévolat et dynamiser la vie associative en transversalité avec l'ensemble des pôles d'activités.

Fiche action n°3 : Généraliser une démarche citoyenne vers la transition écologique.

Fiche action n°4 : Favoriser les échanges intergénérationnels.

Fiche action n°5 : La parentalité au coeur du réseau.

Fiche action n°6 : Consolider les passerelles entre le LAEP, la MDE, l'ALSH maternel et les écoles maternelles pour favoriser l'accueil inclusif.

Fiche action n°7 : Développer un projet pédagogique ALSH inclusif en lien avec l'accueil du handicap à la MDE pour faciliter l'accès de nos équipements à toutes les familles.

Fiche action n°8 : Aller à la rencontre des jeunes (avec accueil itinérant).

Fiche action n°9 : Faciliter l'accès des jeunes à la culture.

Fiche action n°10 : Consolider les passerelles entre les ≠ accueils jeunes.

Fiche action n°11 : Innover dans la lutte contre l'illettrisme/illectronisme.

Fiche action n°12 : Faciliter l'accès à une alimentation saine, équilibrée et de proximité.

Fiche action n°13 : Mettre en place un covoiturage solidaire sur Mourenx et le territoire de la CCLO.

