



**France  
services**

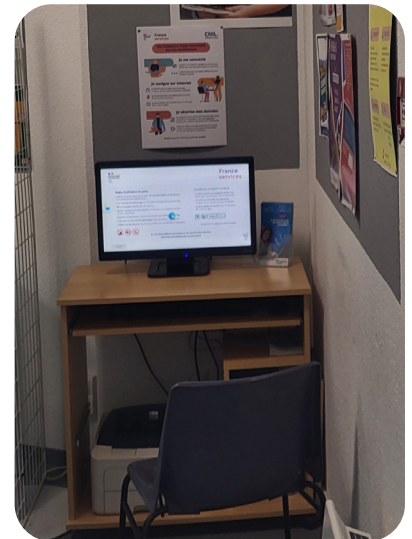
**Aidants  
Connect**



Un guichet unique pour  
vos démarches administratives



Aide à l'utilisation des services  
et des outils numériques



**Centre Social « Lo Solan »**

2, place du Béarn - 64150 Mourenx

05 59 60 03 98

[accueil@lo-solan.org](mailto:accueil@lo-solan.org)



## ÉTAT CIVIL & FAMILLE

Pré-demande de carte d'identité et passeport, changement de situation, ouverture des droits...



## IMPÔTS

Déclaration de revenus, paiement, changement de situation...



## RETRAITE

Dépôt de dossier de retraite, demande de pension de réversion, suivi des paiements...



## LOGEMENT

Demande d'allocation logement MSA et CAF... Amélioration de l'Habitat (énergétique, adaptation)

**GRATUIT  
PERSONNALISÉ  
CONFIDENTIEL**



## VÉHICULE

Carte grise, permis de conduire...



## JUSTICE

Accès et orientation vers des services d'information juridique...

**Des agents labellisés  
France Services  
vous accueillent  
et vous accompagnent  
dans vos démarches  
administratives du quotidien**



## SANTÉ

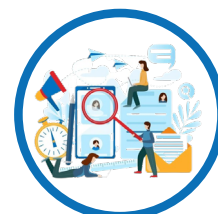
Demande de carte vitale, attestation de droits, carte européenne, demande de mutuelle...



## SOCIAL

RSA, prime d'activité...

**Avec ou sans  
rendez-vous  
en fonction  
des démarches  
à réaliser**



## EMPLOI

Inscription et actualisation sur France Travail...



# On vient près de chez vous...!!!



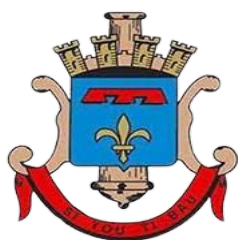
**Permanences  
hebdomadaires**

Le CAM'S (Camion solidaire)  
est équipé numériquement.  
Il vous accompagne dans vos  
démarches administratives  
du quotidien

**Des agents labellisés France Services à vos côtés...**



**LABASTIDE-CÉZERACQ**  
Dans les locaux de la Mairie  
Les Lundis de 14h30 à 16h30

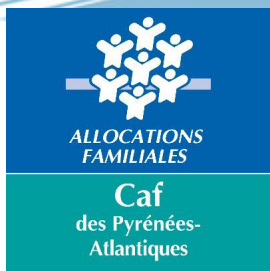


**NAVARRENX**  
Dans les locaux de la CCBG  
(14, rue saint-germain)  
Les Mardis de 14h30 à 16h30



**MONT**  
Dans le CAM'S,  
sur le parking devant la Mairie  
Les Jeudis de 14h30 à 16h30

# Nos partenaires



**l'Assurance  
Maladie**

Agir ensemble, protéger chacun



LA POSTE



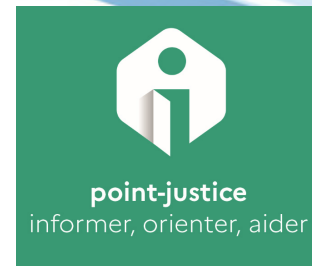
Liberté • Égalité • Fraternité

RÉPUBLIQUE FRANÇAISE

ANTS



DIRECTION GÉNÉRALE DES  
FINANCES PUBLIQUES



point-justice  
informer, orienter, aider



**France  
Rénov'**

Le service public pour mieux  
rénover mon habitat



**France  
Travail**



LE CHÈQUE  
ÉNERGIE

€



**l'Assurance  
Retraite**



**Urssaf**



santé  
famille  
retraite  
services

## HORAIRES D'OUVERTURE

|          |            |           |
|----------|------------|-----------|
| Lundi    | Fermé      | 14h-17h45 |
| Mardi    | 9h15-12h   | 14h-17h45 |
| Mercredi | 9h15-11h45 | Fermé     |
| Jeudi    | 9h15-12h   | 14h-17h45 |
| Vendredi | 9h15-12h   | 14h-16h45 |



[www.losolanmourenx.centres-sociaux.fr](http://www.losolanmourenx.centres-sociaux.fr)



Centre Social Lo Solan Mourenx